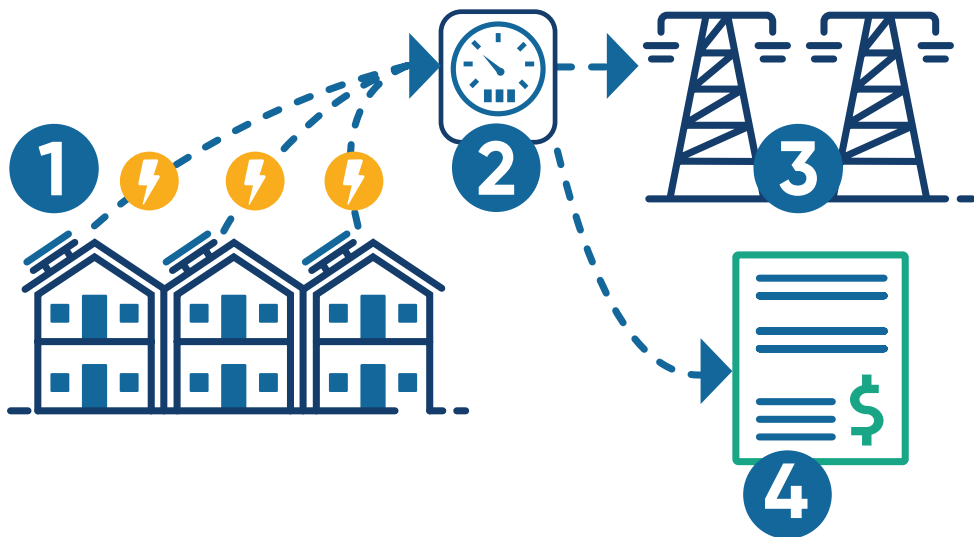


태양 에너지의 작동 원리

태양광 전기 시스템은 광전지(PV) 시스템이라고도 하며, 햇빛을 에너지로 전환해 전기를 생산합니다.



작동 방식

- ① 햇빛이 패널에 닿으면 전기가 생산됩니다.
- ② 계량기는 태양광 패널이 해당 건물에서 생산하는 전력량을 측정합니다.
- ③ 생산된 전기는 전력망으로 보내집니다.
- ④ 태양광 패널에서 할당된 전력량에 따라 전기요금 고지서에서 요금 감면 혜택을 받게 됩니다.

태양광 FAQ

밤이나 날씨가 흐린 날에도 전기를 사용할 수 있나요?

네. 흐린 날에는 태양광 패널의 발전량이 줄어들 수 있지만, 전력회사와 계속 연결되어 있기 때문에 밤이나 날씨가 흐릴 때도 전기를 사용할 수 있습니다.

정전이 발생해도 태양광 시스템은 전기를 생산하나요?

정전이 발생하면 태양광 PV 시스템은 자동으로 꺼집니다. 이는 전력 및 긴급 구조 요원의 안전을 위한 조치입니다. 전력망에 연결되어 있기 때문에 정전 시 영향을 받게 됩니다.

정전 시에도 전력이 공급되는 커뮤니티 룸이 마련되어 있는 경우가 있어, 그곳에서 모일 수 있습니다. 또한 일부 SOMAH 시스템에는 통합 배터리 저장 장치가 있을 수 있습니다. 자세한 내용은 건물 관리 사무소나 세입자 상담 전화로 문의하실 수 있습니다.

공사로 인해 전력이 끊기나요? 언제인가요? 얼마나 자주 발생하나요? 얼마 동안인가요?

태양광 설치 중에는 잠시 동안 전력이 끊깁니다. 정전으로 영향을 받는 경우, 사전에 안내를 받고 짧은 정전에 대비할 충분한 시간을 드립니다.

태양광 패널은 어느 지붕에 설치되나요? 지붕이 손상되지는 않나요?

태양광 패널은 발전 효율을 최적화하기 위해 건물 전체에 설치됩니다. 건물 소유주와 시공팀이 공사로 인해 집이나 커뮤니티 공간에 어떤 영향이 있을지 미리 안내해 드립니다.

태양광 패널은 지붕에 설치될 수 있지만, 지붕이 손상될 가능성은 거의 없습니다. 지붕 손상을 방지하기 위해 철저한 점검이 진행됩니다.

SOMAH에 대한 질문이 있으신가요?

☎ 세입자 상담 전화: 800-843-9728

✉ tenants@calsomah.org



쉽게 실천하는 에너지 절약법

이러한 팁을 실천하면 전기 사용량을 줄이고, 태양광으로 받는 전기요금 절감 혜택을 더욱 효율적으로 활용할 수 있습니다. 안전이 최우선입니다 - 계절에 맞게 편안함을 유지하는 것이 중요하므로, 자신에게 맞는 방법만 실천하세요.



여름철 시원하게 보내기

실내 온도를 26°C(78°F) 이상으로 설정하고, 선풍기를 켜며, 햇빛이 직접 들어오는 창문은 커튼이나 블라인드를 닫으세요.



겨울철 따뜻하게 보내기

실내 온도를 20°C(68°F) 이하로 설정하고, 포근한 스웨터를 입어 따뜻하게 지내세요. 밤에는 커튼이나 블라인드를 닫아 외부의 차가운 공기를 차단하세요.



자연 채광 활용하기

낮 동안에는 블라인드나 커튼을 열어 햇빛으로 방을 밝히고 따뜻하게 하세요.



모든 전구 교체하기

모든 백열전구를 수명이 긴 LED 전구로 교체하세요.



샤워 시간 단축하기

샤워 시간을 5분 이내로 유지하세요. 샤워 중에는 필요한 순간만 물을 틀고, 가능하면 미지근한 물을 사용하세요.



식기세척기는 가득 찬 경우에만 사용하기

식기세척기는 냉건조 모드를 사용하고, 마지막 행굼 후에는 전원을 끈 뒤 자연 건조시키세요.



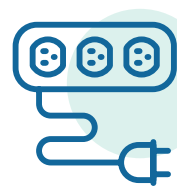
냉장고 온도 조절하기

냉장고는 2°C~4°C(36°F~40°F), 냉동고는 -15°C(5°F)로 설정하세요.



조명 끄기

몇 분 동안 방을 비우더라도 불을 끄는 습관을 들이세요.



가전 제품 플러그 뽑기

멀티탭을 사용하면 연결된 전자기기를 한 번에 끌 수 있습니다.

SOMAH에 대한 질문이 있으신가요?

☎ 세입자 상담 전화: 800-843-9728

✉ tenants@calsomah.org