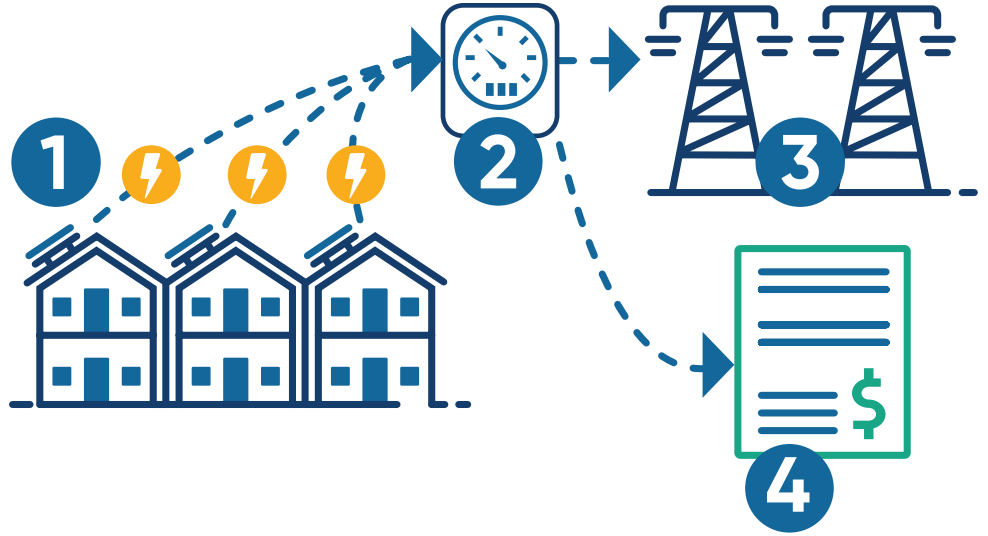


## كيف تعمل الطاقة الشمسية

تستخدم الأنظمة الكهروضوئية الشمسية، التي تسمى أيضًا الأنظمة الكهروضوئية (PV)، أشعة الشمس لإنتاج الكهرباء.

### كيف تعمل

- 1 تسقط أشعة الشمس على الألواح، فتنتج الكهرباء.
- 2 يقيس العداد كمية الكهرباء التي تنتجها ألواح الطاقة الشمسية في عقارك.
- 3 يتم إرسال الكهرباء إلى شبكة الكهرباء.
- 4 ستحصل على رصيد على فاتورة المرافق الخاصة بك بناءً على كمية الكهرباء المخصصة لك من ألواح الطاقة الشمسية.



### الأسئلة الشائعة حول الطاقة الشمسية

هل سيكون لدي كهرباء في الليل أو عندما يكون الجو غائماً في الخارج؟

نعم. على الرغم من أن ألواح الطاقة الشمسية تولد طاقة أقل عندما يكون الجو غائماً، إلا أنك ستظل متصلاً بشركة المرافق الخاصة بك وستحصل على الكهرباء ليلاً وعندما يكون الجو غائماً.

هل ستنتج الطاقة الشمسية الطاقة عند انقطاع التيار الكهربائي؟

في حالة انقطاع التيار الكهربائي، سيتم إيقاف تشغيل نظام الطاقة الكهروضوئية بالطاقة الشمسية. هذا من أجل سلامة عمال المرافق والطوارئ. ستتأثر بانقطاع التيار الكهربائي لأنك ما زلت متصلاً بشبكة الكهرباء التابعة لشركة المرافق.

في بعض الحالات، قد تكون هناك غرفة مجتمعية لا تزال مزودة بالكهرباء يمكنك التجمع فيها في حالة انقطاع التيار الكهربائي. بالإضافة إلى ذلك، قد تحتوي بعض أنظمة SOMAH على وحدات تخزين مدمجة، ويمكنك الاتصال بإدارة العقار أو الخط الساخن للمستأجرين لمعرفة المزيد.

هل سيتم قطع التيار الكهربائي عن منزلي نتيجة للبناء؟ متى؟ كم مرة؟ إلى متى؟

سيتم إيقاف تشغيل الطاقة لفترة قصيرة من الوقت أثناء تركيب نظام الطاقة الشمسية. إذا تأثرت بانقطاع التيار الكهربائي، فسيتم إخطارك مسبقاً وإعطائك وقتاً كافياً للاستعداد لانقطاع التيار الكهربائي لفترة وجيزة.

ما السقف الذي ستوضع عليه ألواح الطاقة الشمسية؟ هل سيتضرر السقف؟

يتم وضع ألواح الطاقة الشمسية في جميع أنحاء العقار لتحسين إنتاج الطاقة الكهروضوئية. سيقوم مالك العقار وفريق البناء بمشاركة المعلومات حول كيفية تأثير أعمال البناء على منزلك والمساحات المجتمعية.

قد يتم تركيب ألواح الطاقة الشمسية على السقف، ولكن حدوث أضرار للسطح أمر غير مرجح. ستُجرى عمليات تفتيش دقيقة لتجنب أي نوع من الأضرار التي قد تلحق بالسقف.

### أسئلة حول SOMAH ؟

tenants@calsomah.org ✉

الخط الساخن للمستأجرين: 800-843-9728 ☎

## طرق بسيطة لتوفير الطاقة

قد يساعدك تنفيذ هذه النصائح في تقليل استهلاكك للكهرباء وزيادة اعتمادات الفاتورة من الطاقة الشمسية. حافظ على سلامتك - من المهم أن تشعر بالراحة خلال المواسم المختلفة، لذا قم بتطبيق النصائح التي تناسبك فقط.



### حافظ على برودة جسمك في الصيف

اضبط منظم الحرارة على 78 درجة فهرنهايت أو أعلى، وقم بتشغيل المراوح وأغلق الستائر الموجودة في مسار الشمس المباشر.



### حافظ على دفئك في الشتاء

اضبط درجة الحرارة على 68 درجة فهرنهايت أو أقل وارِدِ سترة مريحة. أغلق الستائر في الليل للعزل من البرد.



### استفد من أشعة الشمس الطبيعية

افتح الستائر لإضاءة وتدفئة غرفك أثناء النهار.



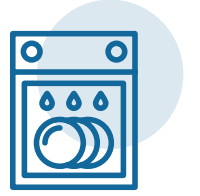
### استبدل جميع المصابيح الكهربائية

استبدل جميع المصابيح طويلة الأمد LED المتوهجة بمصابيح.



### استحم لفترات أقصر

اجعل مدة استحمامك أقل من خمس دقائق. أغلق المياه عند عدم الحاجة إليها واستخدم ماءً أبرد.



### لا تستخدم غسالة الأطباق إلا عند امتلائها بالكامل

استخدم دورة التجفيف البارد، وأطفئها بعد الشطفة الأخيرة واترك الأطباق تجف في الهواء.



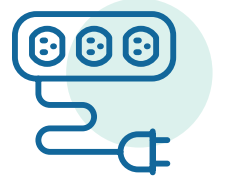
### اضبط درجة حرارة الثلاجة

اضبط درجة حرارة الثلاجة بين 36 درجة فهرنهايت و 40 درجة فهرنهايت، ودرجة حرارة المجمد على 5 درجات فهرنهايت.



### أطفئ الأنوار

أطفئ الأنوار عند مغادرة الغرفة، حتى لو كان ذلك لبضع دقائق فقط.



### افصل الأجهزة الكهربائية

تتيح لك وصلات الطاقة إيقاف تشغيلها جميعًا في وقت واحد.

## أسئلة حول SOMAH ؟

tenants@calsomah.org ✉

الخط الساخن للمستأجرين: 800-843-9728 ☎